

Dopravní podnik města Pardubic a.s.

Teplého 2141, 532 20 Pardubice, tel. 466899111, ID schr. wk3drnu, e-mail dpmp@dpmp.cz
IČO 63217066 – DIČ CZ 63217066 – č. ú. 19 – 2372930267 / 0100 KB Pardubice

Dopravní podnik města Pardubic a. s.



MULTIAQUA s. r. o.

Ing. Pavel Čihák

Veverkova 1343/1

500 02 Hradec Králové

Váš dopis značky / ze dne

23. 1. 2025

Naše značka

Lp/25/32e

Vyřizuje / linka

Ing. L. Podivín/233

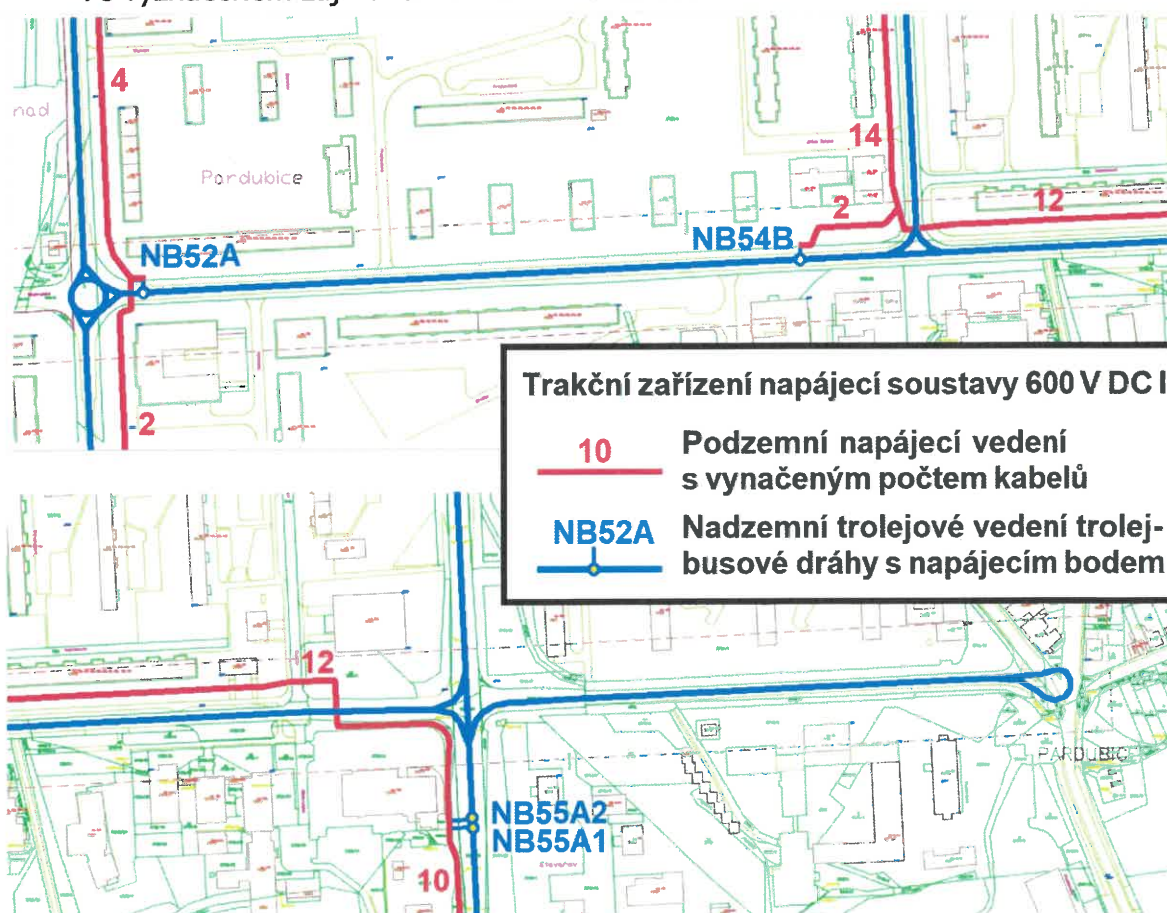
Pardubice

29. 1. 2025

Věc: „Pardubice, Studentská – kanalizace“ a „Pardubice, Bělehradská – kanalizace“; vyjádření k sítím

Toto vyjádření pouze informuje o našich technických a dopravních zařízeních, a tudíž nemůže být použito pro účely územního či stavebního povolení dosud nedefinované stavby.

Ve vyznačeném zájmovém území – viz náhled –



– **se nacházejí** provozovaná jak podzemní, tak nadzemní zařízení DPmP a. s. Všechna tato zařízení tvoří infrastrukturu trolejbusové dráhy a náleží k napájecí soustavě 600 V DC IT.

Dotčené ulice (Kunětická, Studentská, Hradecká, Bělehradská, Kosmonautů, Kpt. Bartoše a Okrajová) jsou využívány k provozu pravidelných denních i nočních autobusových

a trolejbusových linek městské hromadné dopravy (dále jen MHD). Přímo v zájmovém území se pak nachází taktéž šest zastávek MHD.

Orientační zákresy podzemních kabelových tras jsou v příloze. Na jejich přesném geodetickém zaměření se teprve pracuje, proto zatím nemůžeme poskytnout jejich plány v jiném formátu (např. jako vektorová data). Kabely však lze vytýčit (pan Martin Plíšek, martinp@dpmp.cz, tel. 728 952 088). Všechny kabely jsou typu AYKCY 1 x 500 mm² a jsou v daném území uloženy v souběhu 2 až 14 kusů.

Nadzemní trakční trolejové vedení trolejbusové dráhy je viditelně zavěšeno nad vozovkami ulic Studentská, Hradecká, Bělehradská, Kosmonautů, Kpt. Bartoše a Okrajová. Od živých částí tohoto vedení jakož i od sběračů projíždějících trolejbusů musí být zachovávána minimální zóna bezpečného přiblížení jeden metr. Zemní práce nesmí ohrozit stabilitu ocelových podpěr.

S pozdravem

Dopravní podnik města
Pardubic a.s.
Teplého 2141
532 20 Pardubice
DIČ: CZ63217066
4



Ing. Ladislav Podivín
vedoucí střediska vrchního vedení

Příloha:

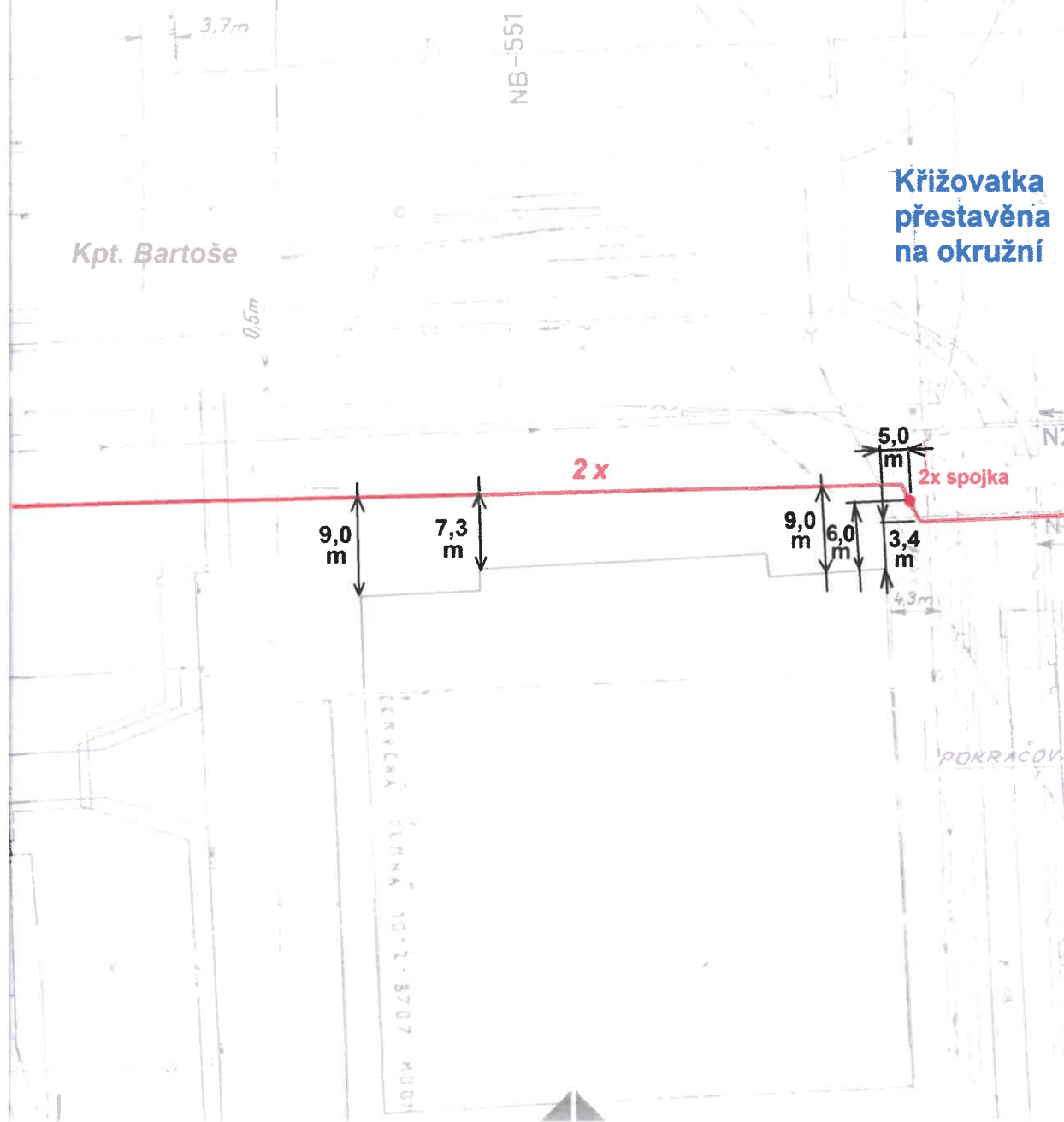
Orientační zákresy napájecích kabelů zasahujících do zájmového území – 8 x A4

Orientační zákresy napájecích kabelů zasahujících do zájmového území – 8 x A4



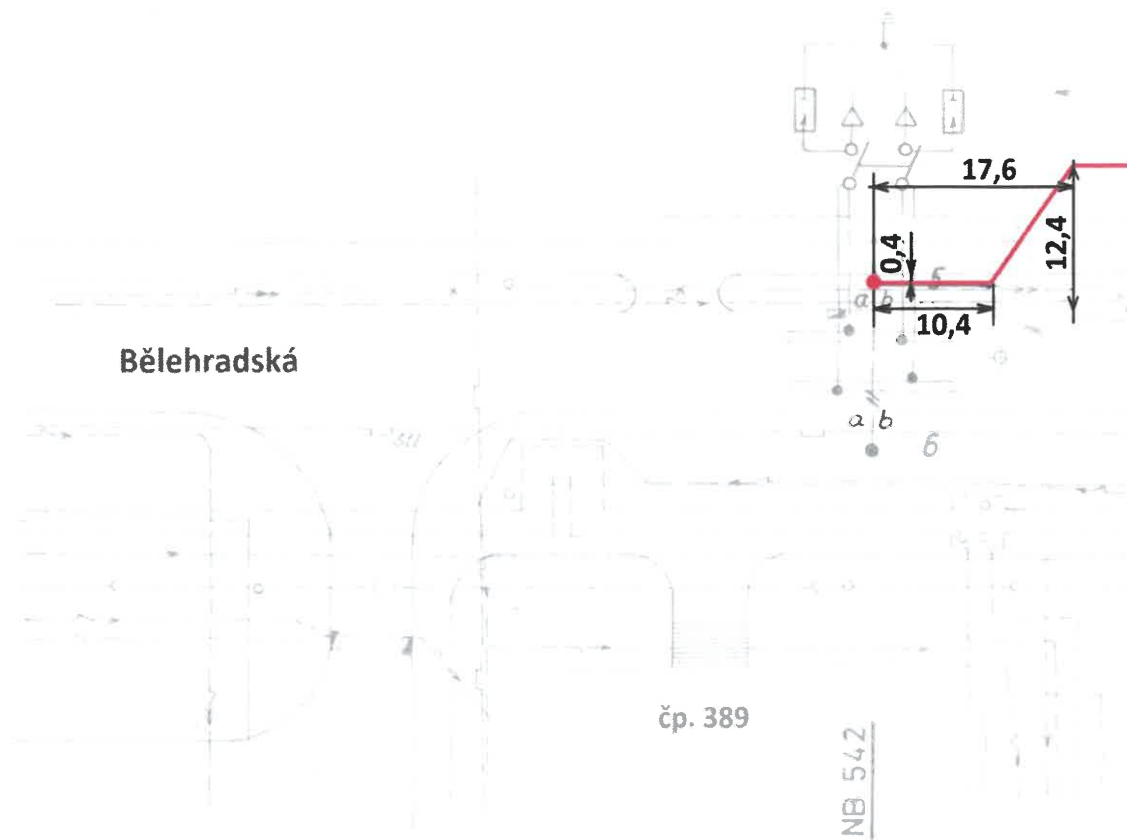
Kabelová trasa Okrajová –
Kpt. Bartoše 2/2

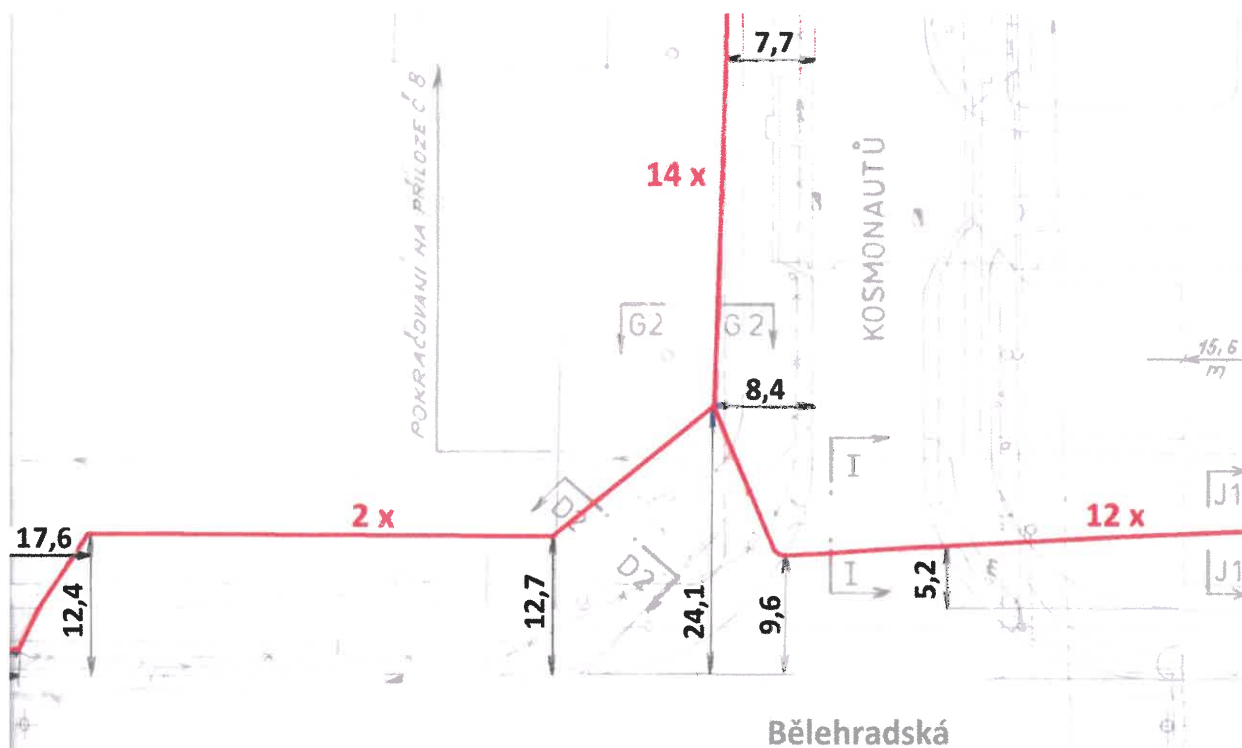
Vůči severu otočeno o 90°



Kabelová trasa Kosmonautů –
Bělehradská – Hradecká 1/5

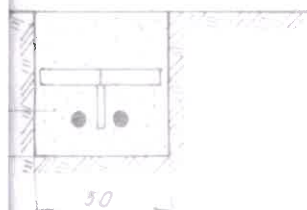
NB 54 b





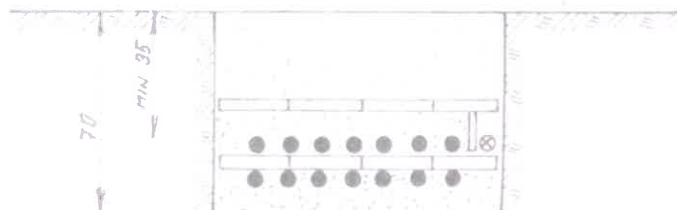
Kabelová trasa Kosmonautů –
Bělehradská – Hradecká 2/5

D2 – D2

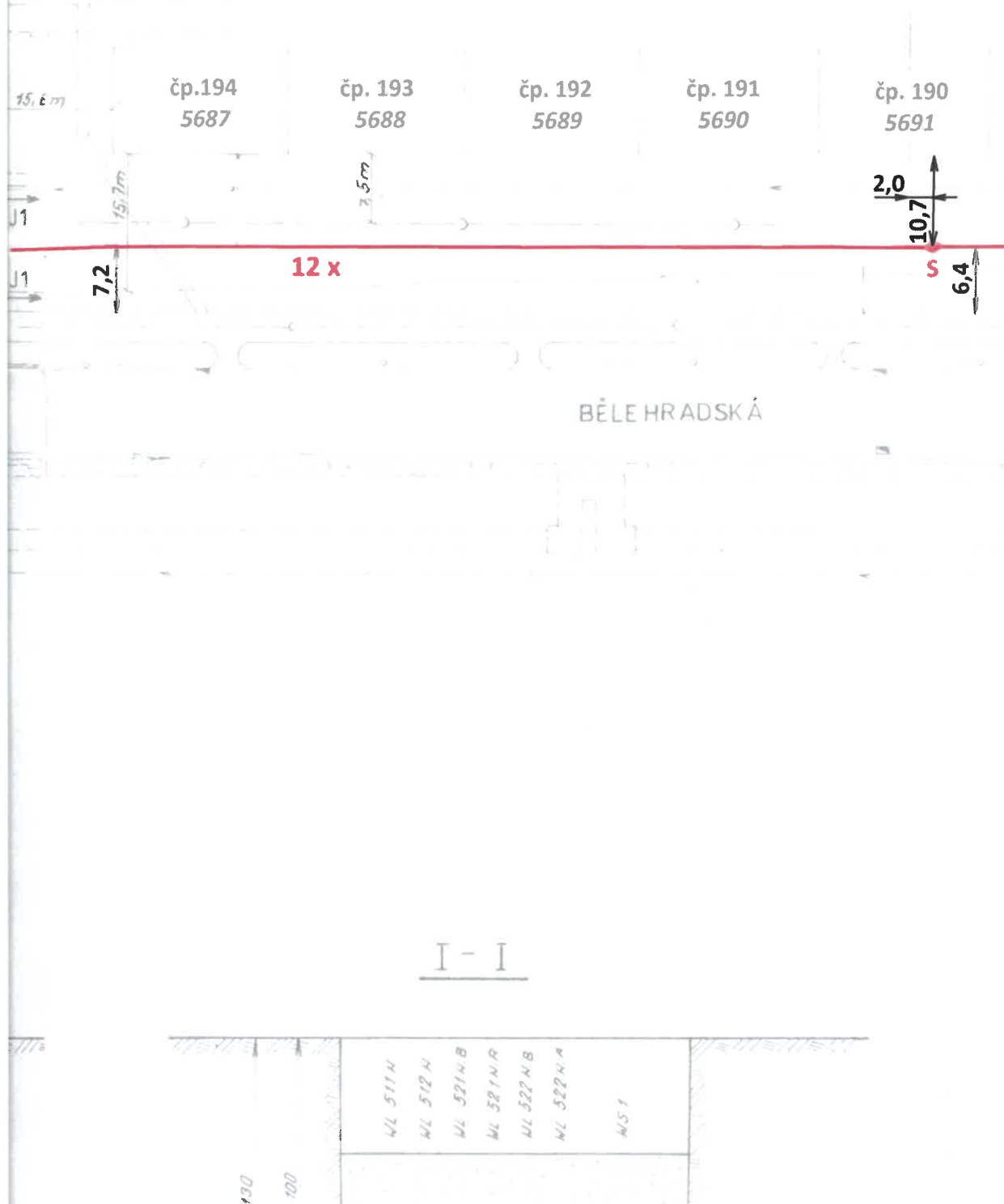


G2 – G2

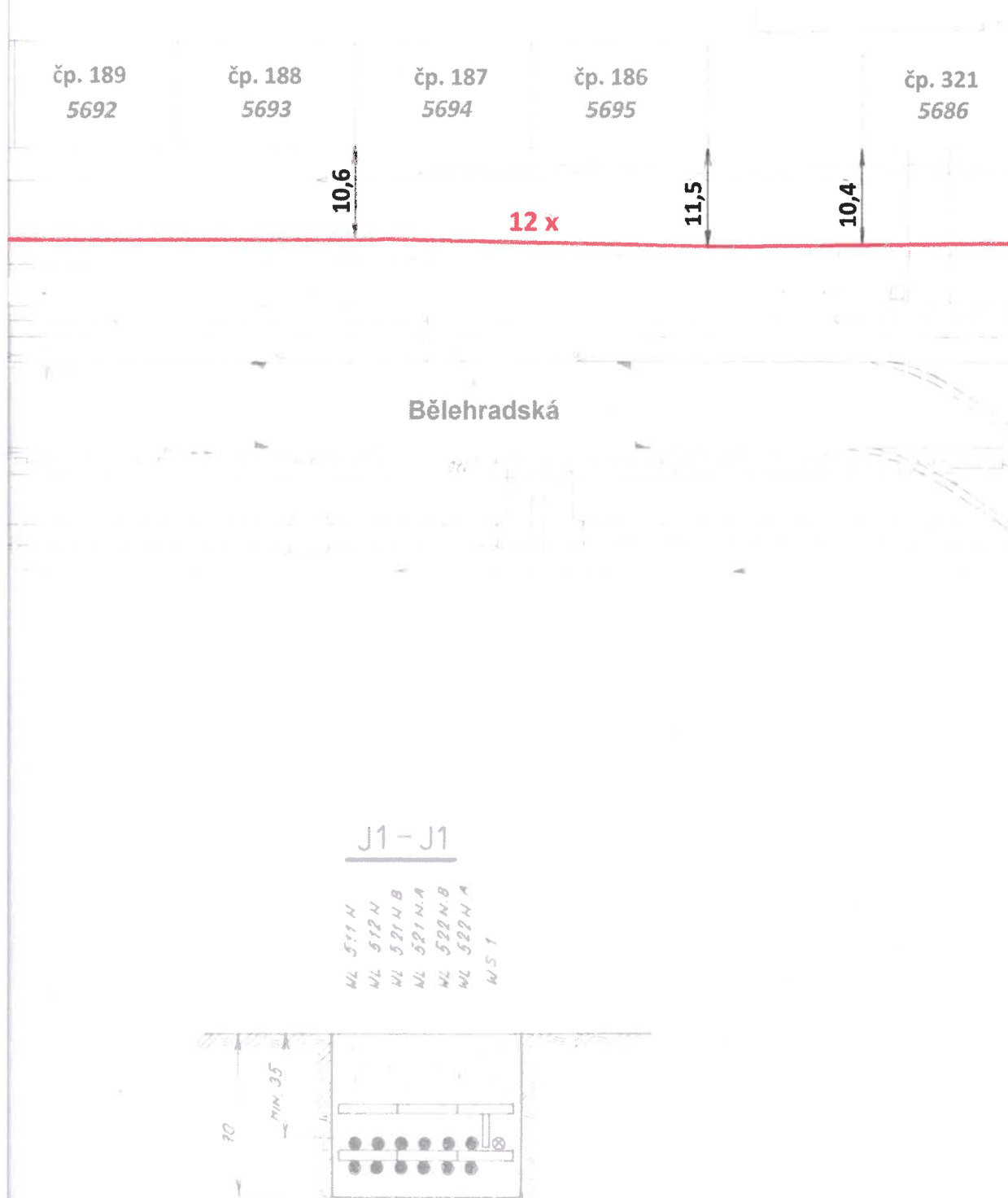
WL 511 N
WL 512 N
WL 521 N B
WL 521 N A
WL 522 N B
WL 522 N A
WL 542 N
WS 1



Kabelová trasa Kosmonautů –
Bělehradská – Hradecká 3/5



Kabelová trasa Kosmonautů –
Bělehradská – Hradecká 4/5



Kabelová trasa Kosmonautů –
Bělehradská – Hradecká 5/5

čp. 322
5684

